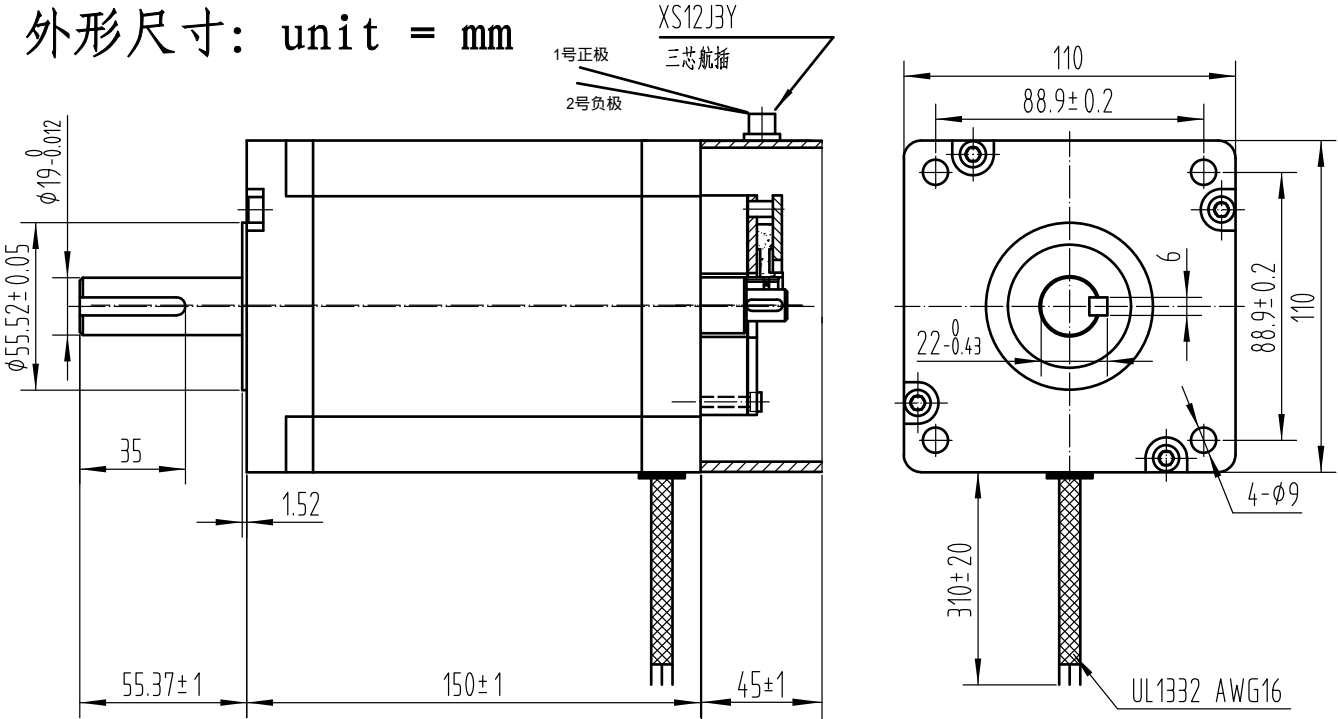


				<div><div>红色</div><div>绿色</div><div>黄色</div><div>蓝色</div><div><div><div></div><div></div><div></div></div><div><div></div><div></div><div></div></div><div><div></div><div></div><div></div></div></div><div>M</div></div>
相 数	2	相 电 流 (A)	6.5	
步 距 角	1.8°	相 电 阻 (Ω)	0.72	
绝缘电阻	100MΩMin, 500VDC	相 电 感 (mH)	12.8	
绝缘等级	B	保持转矩 (N. cm)	2100	

外形尺寸: unit = mm





电机特殊特征描述

- ☐ 前端盖
- ☐ 后端盖
- ☒ 定子
- ☐ 转子
- ☒ 引出线

备注:

有标识的为非标部件

外形参数

标记	处数	分 区	更改文件号	签 名	年、月、日	三角视图			共	张	第	张
设 计			标准化			阶 段 标 记	重 量	比 例	110A20-Z			
			校 对					1:1				
审 核			会 签			深圳锐特机电技术有限公司						
工 艺			批 准									